

**Kompakt - Vielseitig - Wendig**  
**Compact - Versatile - Mobile**

## OMF 250



Randnahes Arbeiten /  
Working close to the rim



Beschichtungen entfernen /  
Removal of coatings



Fräsen im Quadrat /  
Square milling



Demarkierungsarbeiten /  
Demarcation

Die **“oszillierende Meißelfräse”** mit dem innovativen Frässystem für das effiziente Fräsen und Sanieren. Kompakt und klein im Design, extrem wendig und vielseitig einsetzbar auf Beton, Estrichen und Asphalt.

*Cold milling machine with an innovative “Oscillating Drum” for the renovation of concrete, screeds and asphalt. Compact and small in design, easy to manoeuvre even in narrow areas.*

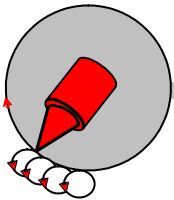


### System Schwamborn:

- Oszillierende Frästrommel \*  
*Oscillating milling drum \**
- DOC - Frästrommel Überlastschutz  
*DOC - Drum Overload Clutch*
- Spezialmeißel, gefedert  
*Spring loaded chisels*

(\*patentiert/patented)





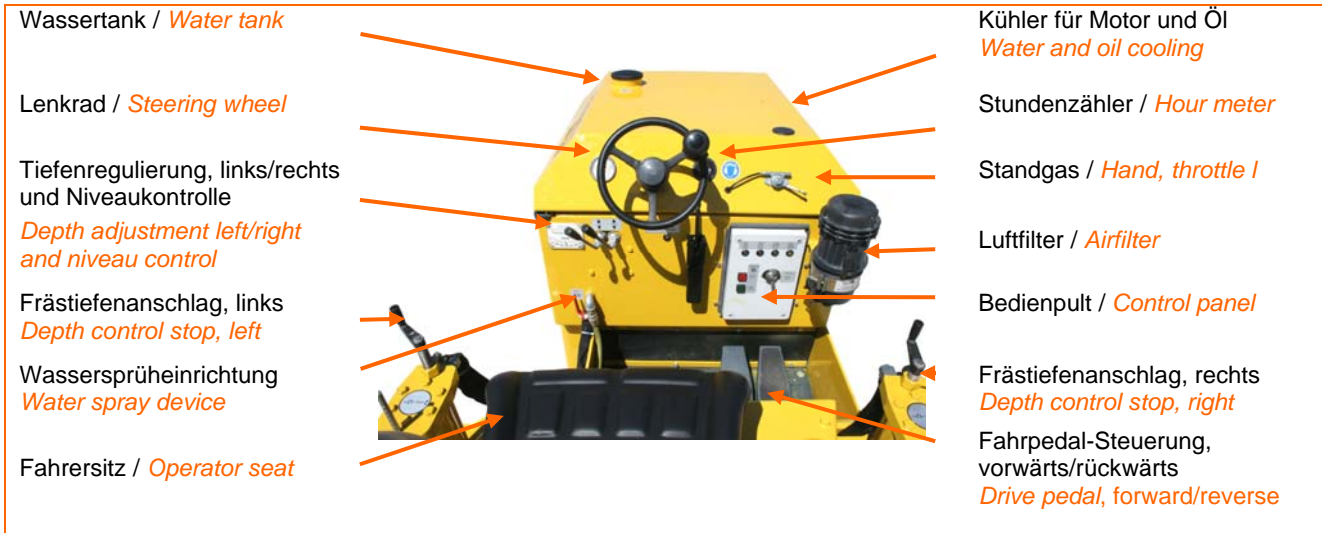
## OMF 250 - Oszillierende Frästrommel / *Oscillating milling drum*

### **Merkmal:**

Der oszillierende Fräskopf mit dem *DOC* - Frästrommel-Überlastschutz und gefederten Spezialmeißeln erlaubt ein geringes Betriebsgewicht und eine hohe Fräsleistung auch unter schwierigen Bedingungen.

### **Feature:**

*The oscillating milling head with DOC - Drum-Overload-Protection and spring loaded chisels allows a low operating weight and a high milling performance also under difficult working conditions.*



### **Arbeitstiefe / *Working depth:***

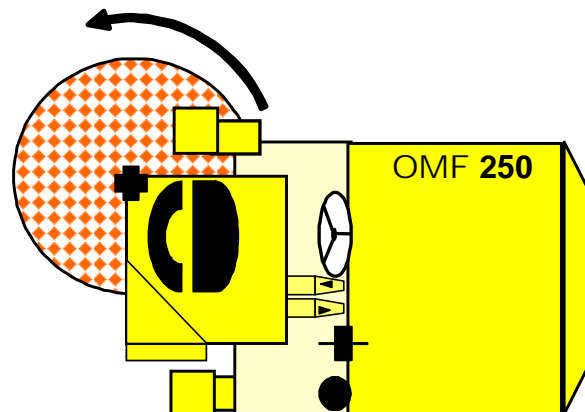
Beton / *Concrete:* 0 - 30 mm  
Asphalt / *Asphalt:* 0 - 40 mm



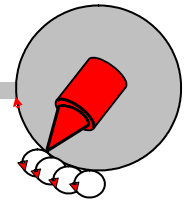
**Fräsantrieb verschiebbar:**  
Zum Fräsen in schmalen Gängen lässt sich der Fräsantrieb nach links oder rechts verschieben.

***Shiftable milling head:***  
*For operations in narrow corridors the milling head can be shifted to the left or ride side.*

220 mm



Rundfräsen / *Circular milling*



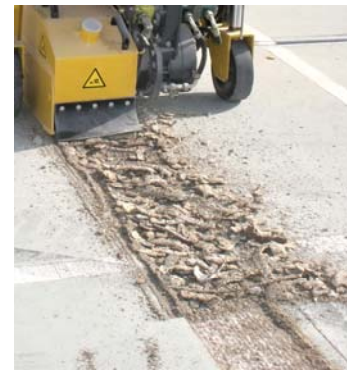
**Merkmale:**

- Randnahes Fräsen
- Reduzierung der Handarbeit
- Leicht zu transportieren
- Extrem wendig
- Geringes Betriebsgewicht
- Vielseitig einsetzbar
- Passt durch Standardtüren mit 90 cm
- Einfacher Werkzeugwechsel
- Gleichmäßige Fräskanten
- Wirtschaftliches Fräsen auf Kleinflächen.



**Features:**

- *Working close to the rim*
- *Reduced manual work in narrow areas*
- *Easy to transport*
- *Highly maneuverable*
- *Low operating weight*
- *Multipurpose applications*
- *Fits through standard 90 cm door ways*
- *Easy chisel exchange*
- *Uniform milling edges*
- *Economical milling in small areas*



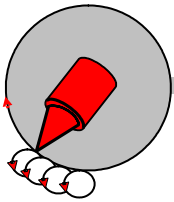
**Einsatzbereiche:**

- Bei Deckenlastproblemen
- Wo Lamellenfräsen uneffektiv sind
- Zur Reparatur von Frostaufbrüchen
- Bei Markierungsarbeiten
- Freifräsen von Kanaldeckeln (rund, eckig)
- Fräsen von Schlitzen
- Entfernen von Beschichtungen
- Brückensanierung

**Applications:**

- *In case of ceiling load restrictions*
- *Ineffective working with standard scarifiers*
- *Repair of frost damage*
- *Demarking operations*
- *Circular/rectangular milling of drain manholes*
- *Slot milling*
- *Coating removals*
- *Bridge repairs*





**Technische Daten / Technical specifications**

<b>Motor</b>	<b>Motor</b>	kW	18,7	
Type, wassergekühlt	Type, water cooled		Kubota	
Zylinder	Cylinder		3	
Hubraum	Cubic capacity	ccm	1100	
Kraftstoff	Fuel	Type	Diesel	
Verbrauch	Consumption	l/h	2,5 – 3,0	
Verbrauch pro m <sup>2</sup>	Consumption per m <sup>2</sup>	l/m <sup>2</sup>	0,17	
<b>Kraftstofftank</b>	<b>Tank, fuel</b>	l	13	
Reichweite	Coverage	h	4 - 5	
<b>Arbeitsbreite max.</b>	<b>Working width</b>	mm	250	
<b>Frästiefe max.</b>	<b>Working depth, max.</b>			
Asphalt	Asphalt	mm	40	
Beton	Concrete	mm	30	
<b>Ø-Fräsleistung</b>	<b>Ø-Performance</b>	m <sup>2</sup> /h	15 - 30	
<b>Fräsabstand, zum Rand</b>	<b>Working to the rim</b>			
Links	Left	mm	25	
Rechts, min	Right	mm	450	
Hinten	Rear	mm	270	
<b>Geschwindigkeit</b>	<b>Speed</b>			
Transport	Transport	km/h	5	
Arbeitsgeschwindigkeit	Working speed	m/min	1,0 - 2,0	
Fahrantrieb, hydraulisch	Drive, hydraulic			
<b>Fräsantrieb</b>	<b>Milling head</b>			
Standzeit:	Service life			
Frästrommel, Beton	Drum, concrete	m <sup>2</sup>	~ 5000	
Meißelsatz, Beton	Set of chisel, concrete	m <sup>2</sup> /h	~ 600-1000	
Meißel	Chisel			
Trommel grob/fein	Drum coarse/fine		26/36	
Länge, neu	Length	mm	65	
Linienabstand grob/fein	Line, spacing coarse/fine	mm	12/6	
<b>Wendekreis</b>	<b>Turning radius</b>			
Links	Left	m	3,3	
Rechts	Right	m	4,9	
0 - Radius	0 - Radius	cm	0	
<b>Wassertank</b>	<b>Tank, water</b>	l	60	
<b>Gesamtgewicht</b>	<b>Weight, total</b>	kg	1030	
Radlast, vorne	Wheel load, front	kg	480	
Radlast, hinten links	Rear wheel load, left	kg	215	
Radlast, hinten rechts	Rear wheel load, right	kg	335	
<b>Abmessung l x b x h</b>	<b>Dimension l x w x h</b>	cm	194x90x118	
<b>Ø - Sauganschluss</b>	<b>Ø - Vacuum connection</b>	mm	70	